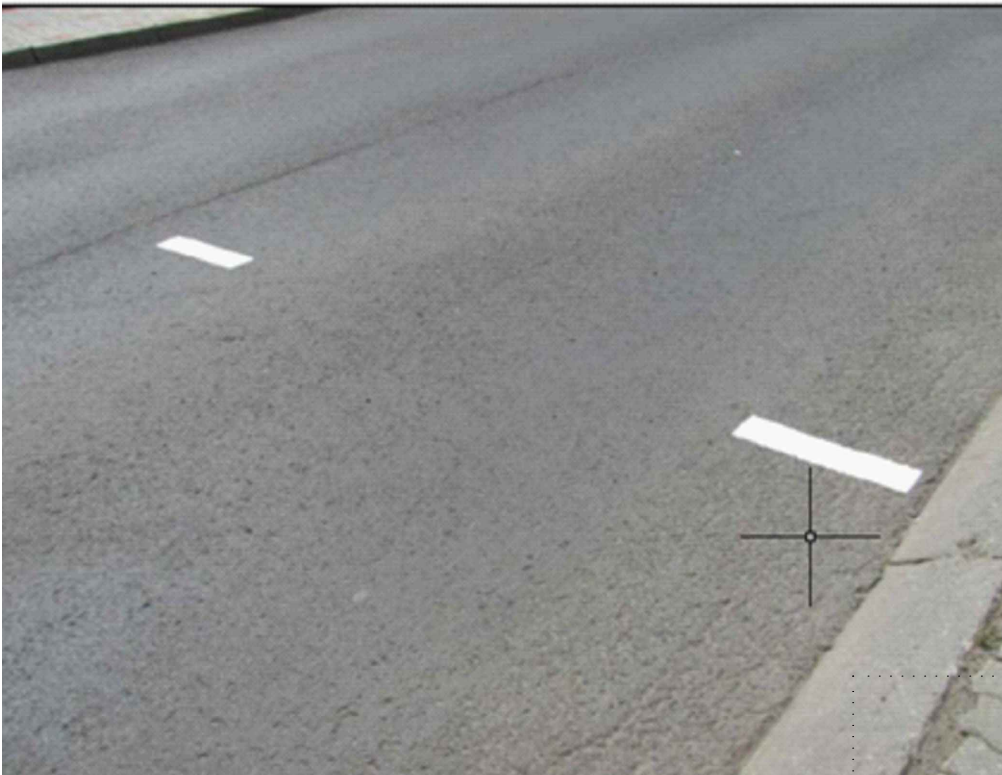
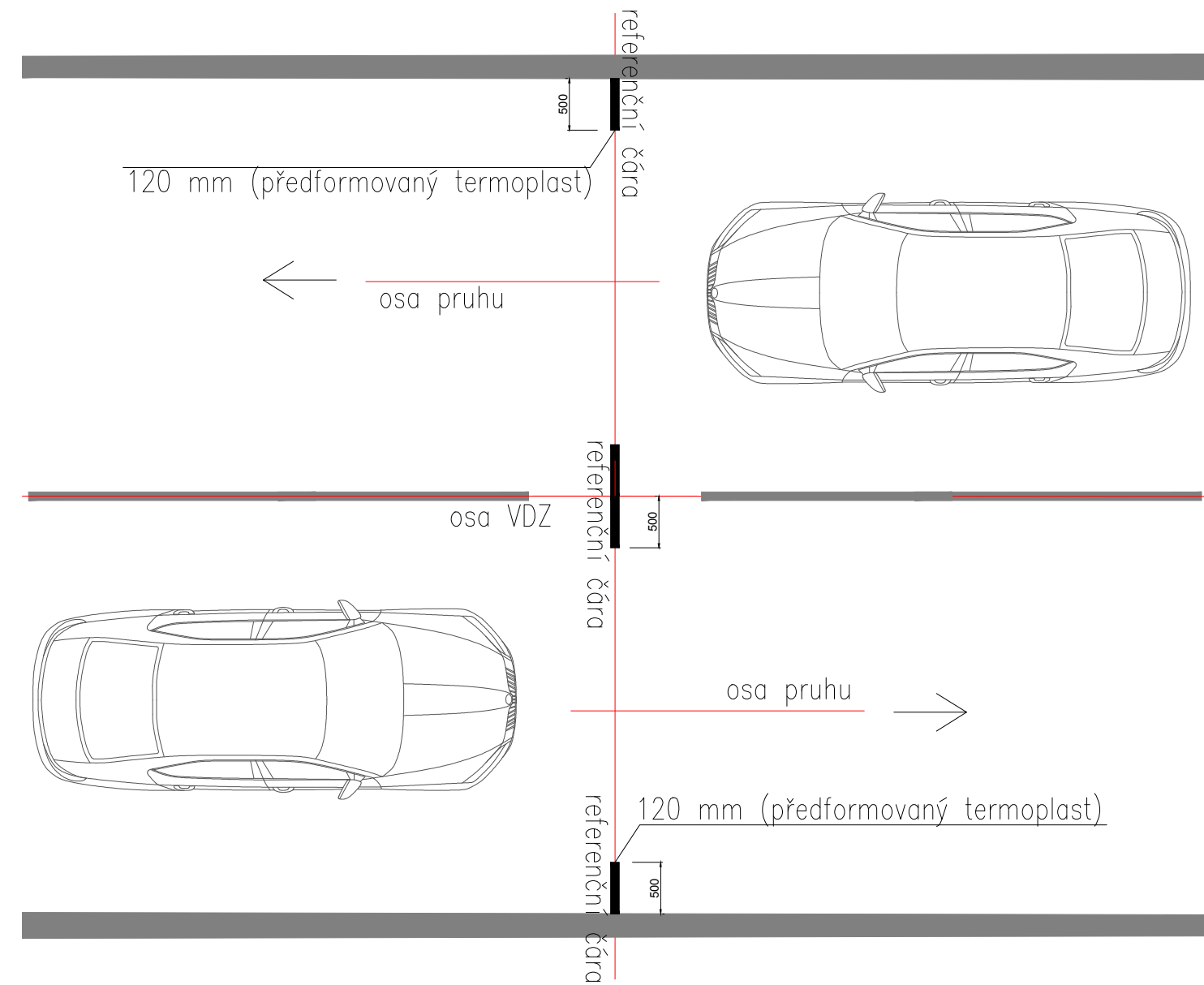


REFERENČNÍ ČÁRA SYSTÉMU MÚR

Pro jednoznačné určení místa detekce automobilu na vozovce je nutné zakreslení tzv. referenční čáry, a to především z důvodu splnění všech podmínek prokazatelnosti při následném možném přestupkovém řízení. Čára je orientována kolmo ke směru pohybu vozidla, zakreslena pro každý jízdní pruh, na kterém probíhá měření. Je tak jednoznačně vymezen začátek a konec měřeného úseku. Pro zakreslení referenční čáry bude použit předformovaný termoplast (thermo flex s rozměry 120x1000).



Souřadnicový systém: S-JTSK
Výškový systém: Bpv

Přehled verzí přílohy				
Číslo	Datum	Popis změny	Jméno	Podpis
-	-	-	-	-
-	-	-	-	-
-	-	-	-	-
Objednavatel:				
Město Česká Třebová Staré náměstí 78 560 02 Česká Třebová 2 IČO: 00278653 DIČ: CZ00278653				
Projektant:				
Vedoucí projekce	Ing. Jiří Řehák		ALMAPRO, s.r.o. Průběžná 1108/77 100 00 Praha 10 IČO: 24150134 www.almapro.cz info@almapro.cz	
Zodpovědný projektant	Ing. Martin Kučera			
Kontroloval	Ing. Miloslav Pejchar			
Projektoval	Bc. Petr Pospíšil			
Kreslil	Ing. Zdena Holcmanová			
Akce:			Číslo zakázky: Z2021-083	
MĚŘENÍ ÚSEKOVÉ RYCHLOSTI LOKALITA 1 KŘIB VE MĚSTĚ ČESKÁ TŘEBOVÁ			Datum:	09/2021
Stavební objekt: SO 401 - Měření úsekové rychlosti			Měřítko:	-
			Formát:	A3
Obsah: Referenční čára systému MÚR			Index:	List/listů:
			Evidenční číslo:	